

## SimPC Nieuws

In het SimPC Nieuws van juni leggen wij u stap voor stap uit hoe u foto's vanaf een SD-kaart op de SimPC zet én hoe u ze vervolgens kunt laten afdrucken. Wist u trouwens dat er regelmatig berichten over SimPC in de media verschijnen? Deze berichten kunt u lezen op onze website: <http://www.simpn.nl/contact/in-het-nieuws>.



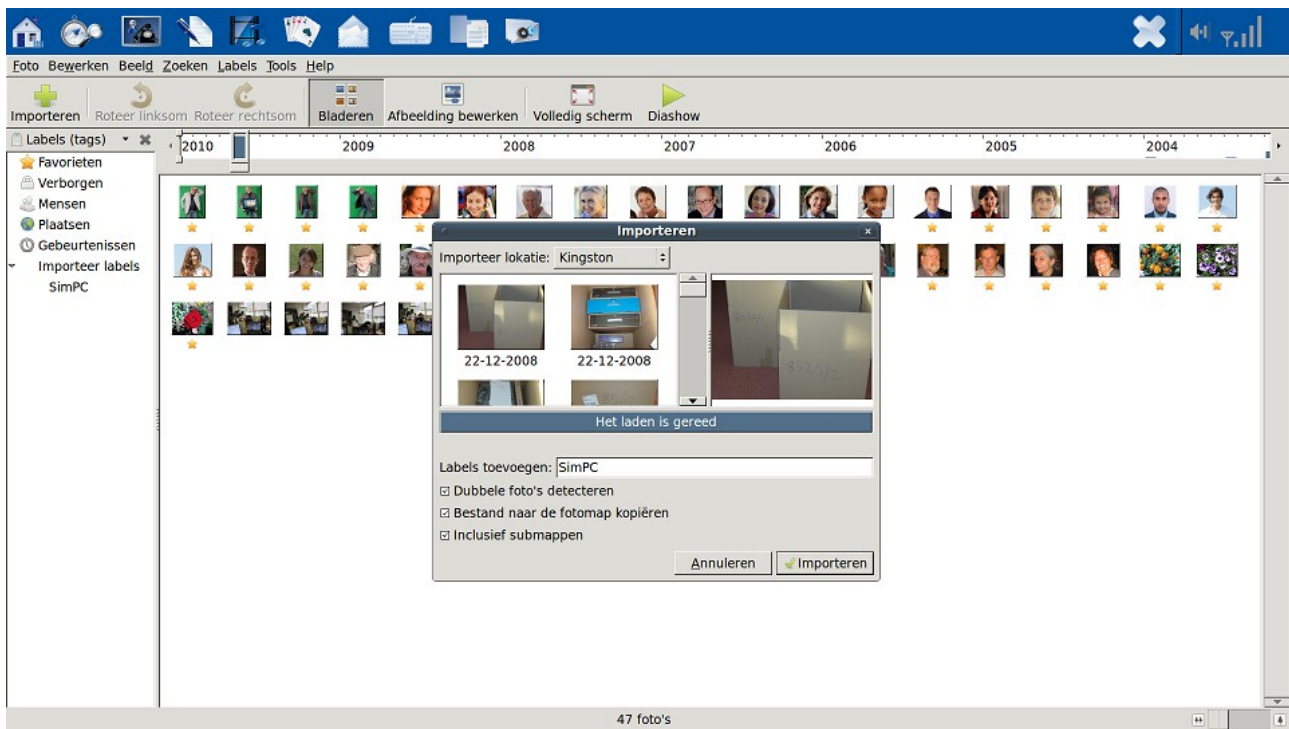
### Webmail

Misschien heeft u de map al zien staan in 'Communicatie' onder 'E-mail' en vraagt u zich af waarvoor deze dient. In uw 'Webmail' staan immers dezelfde e-mailberichten als in de map 'Inkomende post'. We hebben deze functie toegevoegd omdat de opmaak van sommige e-mailberichten (meestal nieuwsbrieven van bedrijven) niet herkend worden door het standaard e-mailprogramma. We kunnen deze instellingen niet aanpassen in 'Inkomende post' omdat de voorleesfunctie en de optie om de letters te vergroten dan niet meer werkzaam zullen zijn. Komt het een keer voor dat de map 'Inkomende post' een e-mailbericht niet goed weergeeft, dan kunt u het bericht openen via de map 'Webmail'.

### Foto's importeren met uw SD-kaart

In de SimPC handleiding werd al beschreven hoe u foto's importeert vanaf uw digitale camera. Het is echter ook mogelijk om uw foto's te importeren met het SD-kaartje van uw digitale camera. Niet elke digitale camera werkt met zo'n soort kaartje, maar de meeste wel. Het importeren doet u als volgt:

1. Haal de SD-kaart uit uw digitale camera (in de handleiding van uw camera staat beschreven hoe u dit moet doen).
2. Steek de SD-kaart met de afbeelding naar voren en de schuine kant naar beneden in de opening (deze vindt u aan de linker zijde van de SimPC direct boven de USB-poorten). Wanneer de kaart goed in de SimPC zit voelt u een klikje.
3. Zodra de kaart in de SimPC zit, wordt het fotoprogramma geopend en wordt de SD-kaart geladen.
4. U kunt nu de foto's selecteren die u op de SimPC wilt zetten. U tikt op de foto's, terwijl u de Ctrl-toets op uw toetsenbord ingedrukt houdt (deze vindt u linksonder op uw toetsenbord). U drukt eerst de Ctrl-toets in, dan tikt u de foto's aan en pas als u alle foto's heeft aangetikt, laat u de Ctrl-toets weer los.
5. Typ achter 'Labels toevoegen' de naam van het label voor de te importeren foto's.



6. Tik op importeren en de foto's worden geïmporteerd onder het door u gekozen label.

7. Als u klaar bent haalt u het SD-kaartje weer uit de SimPC door deze 'er in' te drukken. Hij gaat dan eerst wat dieper de SimPC in, maar klikt vervolgens los.

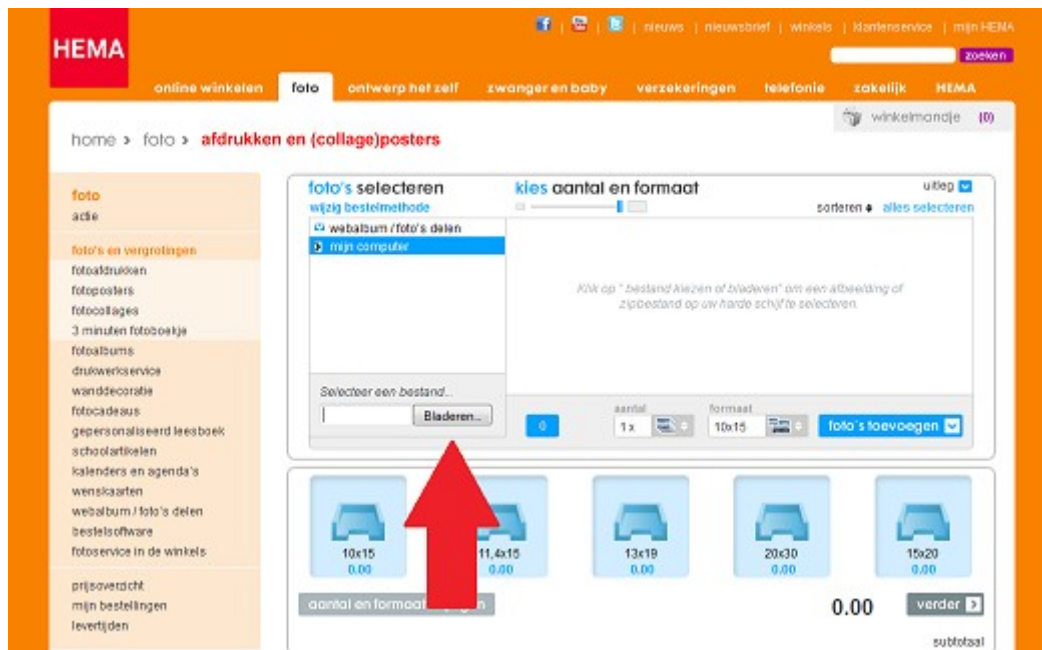
De foto's staan nu op uw SimPC.

### Foto's laten afdrukken



Het is ontzettend mooi dat we op de computer al onze foto's kunnen bekijken en bewerken, maar soms is het erg leuk om ze in een fotoalbum te plakken of in een lijstje neer te zetten. Daarom leggen wij u hier stap voor stap uit hoe u foto's kunt laten afdrukken. Als voorbeeld hebben wij de fotoservice van de HEMA gekozen.

1. Surf onder de functiekноп 'Internet' naar [www.hema.nl](http://www.hema.nl).
2. Klik op het tabblad 'Foto' en kies daar 'Foto's afdrukken'.
3. Klik op de paarse knop 'Direct bestellen'.
4. Kies of u via de meerdagen service of via de 2 uur service wilt bestellen.
5. Klik op de paarse knop 'Basis bestelmethode'.
6. Klik in het volgende scherm op de witte knop 'Bladeren'.



7. Klik op 'Afbeeldingen' en dan op 'Openen'. Vervolgens op Foto's en dan nogmaals op 'Openen'.
  8. U ziet nu een overzicht van al uw mapjes met foto's. Klik op het mapje waar de foto's in staan die u wilt laten afdrukken en klik wederom op 'Openen'.
  9. Klik de titel van een van de foto's aan en klik wederom op 'Openen'.
  10. De af te drukken foto staat nu in beeld.
  11. Herhaal stap 6 en 9 (werk van boven naar beneden) totdat alle foto's zijn geladen.
  12. Kies een formaat, 10x15 is een gebruikelijk foto formaat.
  13. Klik nu rechtsboven in de hoek op 'Alles selecteren' en vervolgens op de blauwe knop 'Foto's toevoegen'.
  14. Klik vervolgens op de parse knop 'Verder'.
  15. Kies of u uw foto's wilt opslaan in een webalbum en of u de beeldoptimalisatie aan of uit wilt hebben. Klik daarna weer op 'Verder'.
  16. U kunt nu kiezen of u de foto's wilt ophalen in een vestiging van de HEMA of dat u ze met de post wilt laten bezorgen (dat kost € 2,25 extra) klik vervolgens op 'Verder'.
  17. Indien u al een HEMA account heeft kunt u direct inloggen. Anders klikt u op de parse knop 'Registreren' en gaat u een account aanmaken.
  18. Klik als u alle gegevens heeft ingevuld op 'Verder'.
  19. Vervolgens typt u uw postcode in en klikt u op 'Zoeken'. HEMA selecteert nu de dichtstbijzijnde vestiging voor u.
  20. Selecteer de vestiging waar u uw foto's op wilt halen en klik op de parse knop 'Verder'.
  21. U kunt nu nogmaals uw bestelling controleren. Indien u het eens bent met de algemene voorwaarden zet u hier een vinkje door in het hokje te klikken en klikt u daarna op 'Bestelling verzenden'.
  22. De foto's gaan nu uploaden, dit kan enige tijd duren.
  23. Wanneer het uploaden is afgerond komt er een melding dat u een e-mail ontvangt met uw ordernummer en dat u tussendoor de status van uw bestelling kunt bekijken op de website.
- Het bestellen van de foto's is nu afgerond.

### Computertermen

Hoewel SimPC zo veel mogelijk met duidelijke Nederlandse termen werkt, komt u op bijvoorbeeld

het internet ongetwijfeld weleens termen tegen die u niet direct kunt thuisbrengen. Deze kunt u opzoeken op de website [www.internetwoordenboek.com](http://www.internetwoordenboek.com).

Bedankt voor het lezen van de nieuwsbrief. Wilt u reageren of onderwerpen aandragen, e-mail ons dan op [redactie@simpn.nl](mailto:redactie@simpn.nl). Stuur u naar dit e-mailadres alstublieft geen berichten over storingen of computerproblemen. Mocht er zich in onverhoopt een probleem voordoen met uw SimPC, dan willen wij u vragen om voordat u ons e-mailt of belt eerst onderstaande handelingen, indien mogelijk, uit te voeren. Dit voorkomt onnodige belkosten en langere wachttijden aan de telefoon.

- Zet de SimPC uit, wacht even een paar minuten en zet de SimPC vervolgens weer aan. Wellicht werkt alles weer naar behoren.
- Mocht de hierboven omschreven actie niet helpen, raden we u aan de SimPC nogmaals uit te zetten en nu ook van uw modem (het "internetkastje", vaak te vinden in de meterkast) de stekker uit het stopcontact te halen. Zet na één minuut het modem weer aan en wacht vervolgens nog één minuut. Zet dan ook de SimPC weer aan.
- Als het bovenstaande ook niet heeft geholpen, willen wij u vragen, indien mogelijk, het probleem te beschrijven in een e-mailbericht en dit bericht te sturen naar [helpdesk@simpn.nl](mailto:helpdesk@simpn.nl). Wij zullen u dan zo snel als mogelijk per e-mail of telefonisch proberen te helpen om het probleem samen met u op te lossen.
- Indien het sturen van een e-mail niet mogelijk is, kunt u uiteraard bellen naar onze helpdesk: 0900 – 4357835. Wij helpen u dan graag. Als u ons belt zorgt u er dan voor dat u met de telefoon zo dicht mogelijk in de buurt bent van de computer en indien mogelijk dat de computer reeds is opgestart!

SimPC is continu bezig met het optimaliseren van haar producten. Het kan daardoor voorkomen dat een scherm op uw SimPC of in de nieuwsbrief afwijkt van hetgeen beschreven in uw handleiding. Een actuele online versie van de SimPC handleiding kunt u daarom altijd vinden op <http://www.simpn.nl/vragen>.